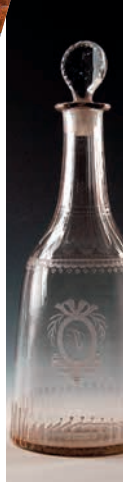




Muzeum Krkonoš

Návštěvnické centrum Krkonošského národního parku Vrchlabí



Muzeum Krkonoš
Vydala Správa Krkonošského národního parku
v roce 2023
Text: © Michal Skalka
@ 2023, Správa Krkonošského národního parku
Dobrovského 3, 543 01 Vrchlabí
Neprodějně.

www.muzeumkrkonos.cz

Ministerstvo životního prostředí



STÁTNÍ FOND
ŽIVOTNÍHO PROSTŘEDÍ
ČESKÉ REPUBLIKY

Tento projekt je spolufinancován
Státním fondem životního prostředí ČR
na základě rozhodnutí Ministerstva životního prostředí ČR
www.mzp.cz www.stfp.cz

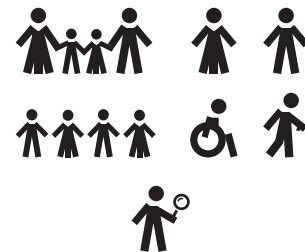
PROČ HO NAVŠTÍVIT?

- 1** Největší expozice o Krkonoších na světě
- 2** Krkonoše od vzniku prvních hornin po současnost
- 3** Akvária s živými rybami
- 4** Štoly historického dolu
- 5** Moderní expozice v barokním klášteře
- 6** Největší ekologické katastrofy Krkonoš
- 7** Krkonoše ovlivňované lidmi a lidé ovlivňováni Krkonošemi
- 8** Schodiště ve tvaru šroubovice DNA



POZNEJTE KRKONOŠE
NA JEDNOM MÍSTĚ!

PRO KOHO?



PROGRAMY A PRŮVODCOVSKÉ SLUŽBY



NUTNÁ rezervace



Husova 213
Vrchlabí

OTEVÍRACÍ DOBA

9-17

denně kromě pondělí
poslední vstup v 16 hodin



P1

Parkoviště
Dobrovského
(pouze osobní vozy)

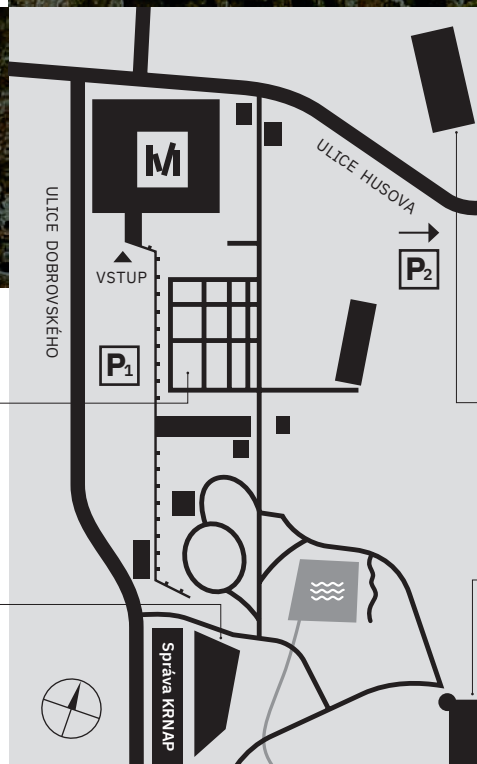
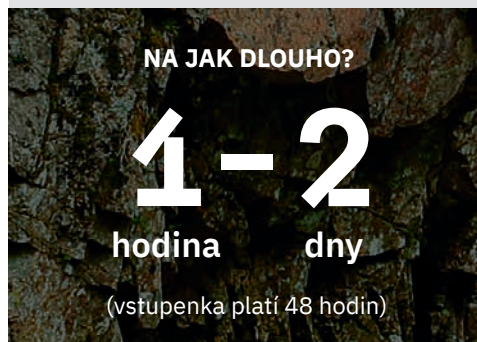
P2

Kulturní dům
Střelnice
(osobní vozy + bus)

CO JE KOLEM?

Klášteřní zahrada
s rastrovými záhony,
sadem krajových odrůd
ovocných stromů, expozicí
krkonošských hornin

KCEV Krtek Správy KRNAP
s jedinečnou architekturou
a programy pro veřejnost
(NUTNÁ rezervace)



VSTUPNÉ

Základní 200 Kč
Snížené 100 Kč
Rodinné 400 Kč

CO JE KOLEM?

Expozice ve čtyřech
historických domcích
o historii města Vrchlabí,
lidového malovaného
nábytku a řemeslné výroby

Zámek s vestibulem
přístupným veřejnosti
s obrazy medvědů
ulovených v Krkonoších
a zámecký park