

KRKONOŠSKÁ MUZEA

Krkonošské muzeum Vrchlabí –
čtyři historické domky
nám. Míru 222–224, 543 01 Vrchlabí
tel.: 499 456 761
e-mail: his@krmap.cz
GPS: 15° 36' 30,72" 50° 37' 49,01"

Krkonošské muzeum Jilemnice
Zámek 75, 514 01 Jilemnice
tel.: 481 543 041
e-mail: kmjilemnice@krmap.cz
GPS: 50.6104283N, 15.5044669E

Šindelka Harrachov
512 46 Harrachov 269
tel.: 481 528 310
e-mail: sindelka@krmap.cz
GPS: 15° 26' 19,86" 50° 46' 14,42"

INFORMAČNÍ CENTRA SPRÁVY KRNAP

Informační centrum Vrchlabí
Náměstí Míru 223, 543 01 Vrchlabí
tel.: 499 456 761, 499 421 474
e-mail: hc@krmap.cz
GPS: 15° 36' 30,72" 50° 37' 49,01"

Informační centrum Harrachov
512 46 Harrachov 442
tel.: 481 529 188
e-mail: icharrachov@krmap.cz
GPS: 15° 26' 7,47" 50° 46' 16,97"

Informační centrum Špindlerův Mlýn
543 51 Špindlerův Mlýn 269
tel.: 499 433 228
e-mail: icspindl@krmap.cz
GPS: 15° 36' 34,08" 50° 44' 12,14"

Informační centrum Pec pod Sněžkou
542 21 Pec pod Sněžkou 172
tel.: 499 898 213
e-mail: icpec@krmap.cz
GPS: 15° 44' 3,82" 50° 41' 39,06"



KRKONOŠSKÝ NÁRODNÍ PARK

Krkonošský národní park byl vyhlášen především pro ochranu jedinečné arkticko-alpínské tundry na hřebenech, výrazné stopy zalednění a drsného klimatu, subarktická rašeliniště, rozsáhlé lesní porosty a horské květnaté louky. Jen zde roste jeřáb krkonošský, zvonek český a řada endemických jestřábníků. Hory jsou domovem i ryso ostrovida a slávika modráčka tundrového.

Krkonošský národní park v číslech:

- rozloha: 550 km²
- nadmořská výška: 400 až 1 603 m n. m.
- průměrná roční teplota: 0 až 6 °C
- počet druhů vyšších rostlin: 1 300
- počet druhů obratlovců: 240

KRKONOŠE MOUNTAINS NATIONAL PARK

Krkonoše Mountains was declared the National Park mainly due to its unique arctic-alpine tundra on the ridges, significant marks of glaciations and harsh climate, subarctic peatbogs, large forest vegetation and mountain meadows. Only here there is vegetation of Krkonoše rowan tree, Campanula Ceca (Czech bluebell) and a lot of endemic hawkweeds. The mountains are also home of the Northern lynx and the nightingale Bluethroat.

Krkonoše Mountains National Park in numbers:

- Area of 550 km²
- The altitude: 400–1 603 m above the sea
- The average annual temperature: 0–6 °C
- Number of the embryophytes species: 1 300
- Number of the vertebrate species: 240

KARKONOSKI PARK NARODOWY

Czeski Karkonoski Park Narodowy (Krkonošský národní park, KRNAP) założono przede wszystkim dla ochrony unikatowej arktyczno-alpejskiej tundry w partiach grzbietowych, wyraźnych śladów zlodowacenia i ostrego klimatu, subarktycznych torfowisk, rozległych lasów i górskich kwiecistych łąk. Tylko tu rośnie jarząb sudecki, dzwonek karkonoski i wiele endemicznych jastrzębców. W górach zadomowił się też ryś i północnoeuropejski podgatunek podróżniczka (*Luscinia svecica svecica*).

Czeski Karkonoski Park Narodowy w liczbach:

- powierzchnia: 550 km²
- wysokość nad poziomem morza: 400–1 603 m n. p. m.
- średnia roczna temperatura: 0–6 °C
- liczba gatunków roślin wyższych: 1 300
- liczba gatunków kręgowców: 240

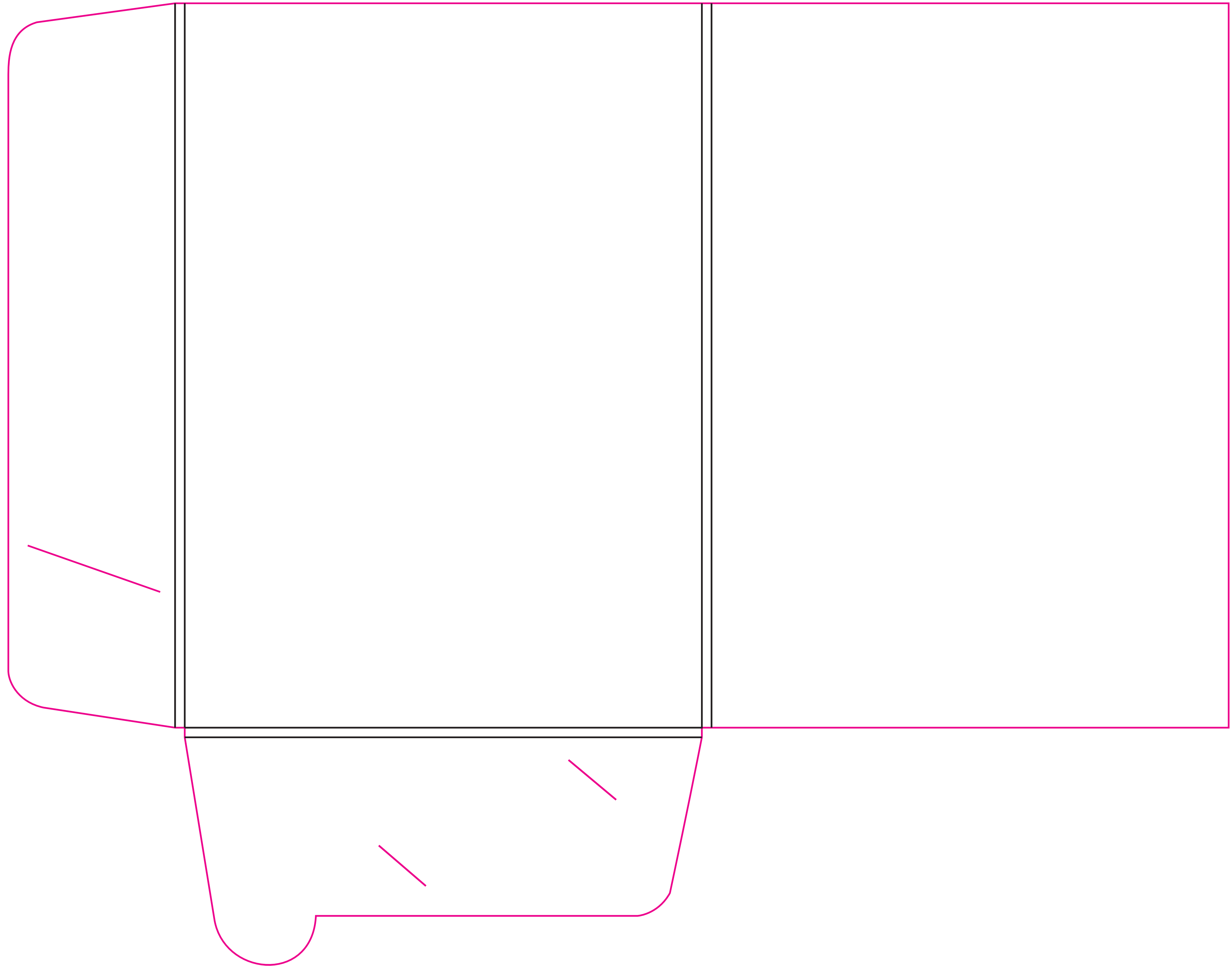


člověk a příroda

Správa Krkonošského národního parku



Správa Krkonošského národního parku
Dobrovského 3
543 01 Vrchlabí
Telefon: (+420) 499 456 111
E-mail: info@krmap.cz
www.krmap.cz



KRKONOŠSKÁ MUZEA

Krkonošské muzeum Vrchlabí –
čtyři historické domky
nám. Míru 222–224, 543 01 Vrchlabí
tel.: 499 456 761
e-mail: his@kmap.cz
GPS: 15° 36' 30,72" 50° 37' 49,01"

Krkonošské muzeum Jilemnice
Zámek 75, 514 01 Jilemnice
tel.: 481 543 041
e-mail: kmjilemnice@kmap.cz
GPS: 50.6104283N, 15.5044669E

Šindelka Harrachov
512 46 Harrachov 269
tel.: 481 528 310
e-mail: sindelka@kmap.cz
GPS: 15° 26' 19,86" 50° 46' 14,42"

INFORMAČNÍ CENTRA SPRÁVY KRNAP

Informační centrum Vrchlabí
Náměstí Míru 223, 543 01 Vrchlabí
tel.: 499 456 761, 499 421 474
e-mail: hc@kmap.cz
GPS: 15° 36' 30,72" 50° 37' 49,01"

Informační centrum Harrachov
512 46 Harrachov 442
tel.: 481 529 188
e-mail: icharrachov@kmap.cz
GPS: 15° 26' 7,47" 50° 46' 16,97"

Informační centrum Špindlerův Mlýn
543 51 Špindlerův Mlýn 269
tel.: 499 433 228
e-mail: icspindl@kmap.cz
GPS: 15° 36' 34,08" 50° 44' 12,14"

Informační centrum Pec pod Sněžkou
542 21 Pec pod Sněžkou 172
tel.: 499 898 213
e-mail: icpec@kmap.cz
GPS: 15° 44' 3,82" 50° 41' 39,06"



KRKONOŠSKÝ NÁRODNÍ PARK

Krkonošský národní park byl vyhlášen především pro ochranu jedinečné arkticko-alpínské tundry na hřebenech, výrazné stopy zalednění a drsného klimatu, subarktická rašeliniště, rozsáhlé lesní porosty a horské květnaté louky. Jen zde roste jeřáb krkonošský, zvonek český a řada endemických jestřábníků. Hory jsou domovem i rysa ostrovida a slávika modráčka tundrového.

Krkonošský národní park v číslech:

- rozloha: 550 km²
- nadmořská výška: 400 až 1 603 m n. m.
- průměrná roční teplota: 0 až 6 °C
- počet druhů vyšších rostlin: 1 300
- počet druhů obratlovců: 240

KRKONOŠE MOUNTAINS NATIONAL PARK

Krkonoše Mountains was declared the National Park mainly due to its unique arctic-alpine tundra on the ridges, significant marks of glaciations and harsh climate, subarctic peatbogs, large forest vegetation and mountain meadows. Only here there is vegetation of Krkonoše rowan tree, Campanula Ceca (Czech bluebell) and a lot of endemic hawkweeds. The mountains are also home of the Northern lynx and the nightingale Bluethroat.

Krkonoše Mountains National Park in numbers:

- Area of 550 km²
- The altitude: 400–1 603 m above the sea
- The average annual temperature: 0–6 °C
- Number of the embryophytes species: 1 300
- Number of the vertebrate species: 240

KARKONOSKI PARK NARODOWY

Czeski Karkonoski Park Narodowy (Krkonošský národní park, KRNAP) założono przede wszystkim dla ochrony unikatowej arktyczno-alpejskiej tundry w partiach grzbietowych, wyraźnych śladów zlodowacenia i ostrego klimatu, subarktycznych torfowisk, rozległych lasów i górskich kwiecistych łąk. Tylko tu rośnie jarząb sudecki, dzwonek karkonoski i wiele endemicznych jastrzębców. W górach zadomowił się też ryś i północnoeuropejski podgatunek podróżniczka (*Luscinia svecica svecica*).

Czeski Karkonoski Park Narodowy w liczbach:

- powierzchnia: 550 km²
- wysokość nad poziomem morza: 400–1 603 m n. p. m.
- średnia roczna temperatura: 0–6 °C
- liczba gatunków roślin wyższych: 1 300
- liczba gatunków kręgowców: 240



člověk a příroda

Správa Krkonošského národního parku



EVROPSKÁ UNIE / UNIA EUROPEJSKA
EVROPSKÝ FOND PRO REGIONÁLNÍ ROZVOJ
EUROPEJSKI FUNDUSZ ROZWOJU REGIONALNEGO

Správa Krkonošského národního parku
Dobrovského 3
543 01 Vrchlabí
Telefon: (+420) 499 456 111
E-mail: info@kmap.cz
www.kmap.cz