

# Muzeum Karkonoskie



Centrum dla zwiedzających  
KRNAP



# Poznaj Karkonosze w jednym miejscu!

## 01

### **Dlaczego warto je odwiedzić?**

- Największa na świecie wystawa na temat Karkonoszy
- Karkonosze od uformowania się pierwszych skał do dziś
- Akwaria z żywymi rybami
- Historyczne sztolnie górnicze
- Nowoczesna ekspozycja w barokowym klasztorze
- Największe katastrofy ekologiczne w Karkonoszach
- Karkonosze pod wpływem ludzi i ludzie pod wpływem Karkonoszy
- Schody w kształcie łańcucha DNA
- Gry i quizy dla dzieci

## 02

### **Na jak długo?**

- 1 godzina – 2 dni (bilet ważny przez 48 godzin)

## 03

### **Dla kogo?**

- Dla wszystkich grup wiekowych
- Bez barier
- Programy i usługi przewodnika (WYMAGANA rezerwacja)

## 04

### **Gdzie i kiedy można nas znaleźć?**

- Adres: Husova 213, Vrchlabí
- Wejście: z parkingu przy ulicy Dobrovského
- Godziny otwarcia: codziennie 9–17 z wyjątkiem poniedziałków (ostatnie wejście o 16:00)



# 01 Majestat gór

Szczyty Karkonoszy stanowią imponujące memento surowej i jednocześnie urokliwej przyrody tych gór. Ich duch i władca, tajemniczy Liczyrzepa, od niepamiętnych czasów fascynował tutejszych mieszkańców. Dla nich był demonem i potężną istotą, która uczestniczyła w życiu górali również na tle ich duchowego świata.





# 02 Pamięć przyrody

Torfowiska, jezioro polodowcowe w dolinie Labský Důl, malina moroszka w kosodrzewinie, cietrzew i kamienne rumowiska. Poznaj pięć klejnotów karkonoskiej przyrody, które reprezentują wartości, dla których obszar ten ogłoszono pierwszym parkiem narodowym w naszym kraju.

# Paměť míst

Příběhy, v nichž se  
lidský vliv na krajinu  
obrátil proti svému  
kulturnímu smyslu

- Jizvy na svazích hor
- Tajemství jeskyní
- Obranná linie
- Dvě tváře lavin



## Paměť míst

Příběhy, v nichž se  
lidský vliv na krajinu  
obrátil proti svému  
kulturnímu smyslu

- Osobní trasy
- Velehrad: Efemérní alpský
- Staré močálky
- Průběh lavin



# 03 Naczynia połączone cywilizacji

W przyrodzie często nawet najmniejsze detale mają ogromny wpływ na funkcjonowanie całego systemu. Człowiek z natury chciałby rządzić światem i zawsze miało to negatywne skutki. Choć stało się tak wielokrotnie, ludzka pamięć wydaje się krótka.





# 04 Geneza gór

Należy pamiętać, że historia Karkonoszy i całego ich piękna nie zaczęła się od pierwszych ruchów górotwórczych, ale tak naprawdę już z początkiem galaktyki i planety Ziemi, wiernym obrońcą stał się jej towarzysz, Księżyc. Karkonosze, a zwłaszcza ich oblicze geologiczne, są więc unikalnym świadkiem czasu. Pójdźmy przemierzyć drogę od stworzenia Błękitnej planety aż po powstanie naszych gór.





# 05 Powierzchnia gór

Do żywiołów, które nadały Karkonoszom ich twarz, należy też erozja wodna i czynniki anemoorograficzne. Mieszkańcy Karkonoszy musieli stawiać czoła typowym górskim przejawom tych żywiołów w postaci surowego klimatu, lawin i powodzi i nauczyć się szacunku do nich, nawet za cenę wyrzeczeń.





# 06 Karkonoska tundra

Słowo tundra pochodzi z lapońskiego tunturi, co oznacza „nagie wzgórze”. Choć nie znajdziemy tu już permafrostu – wiecznej zmarzliny, a średnia całoroczna temperatura również nie spada poniżej zera, dzięki absolutnie wyjątkowemu położeniu biogeograficznemu Karkonoszy można tu spotkać wiele pozostałości tundry. Witaj na arktyczno-alpejskiej wyspie w sercu Europy.





# 07 Skarby gór

Historia gór otoczonych gęstą i tajemniczą puszczą ukrywa nie tylko szereg tajemnic przyrodniczych, ale także ślady przenikania człowieka do dzikiego środowiska karkonoskiej przyrody w dążeniu do ich odkrycia i zdobycia jej skarbów.



# 08 Osadnictwo

Jednymi z pierwszych osadników byli drwale, górnicy i szklarze. Wycięcie lasów zmusiło stolarzy i hutników szkła do odejścia lub wyraźnej zmiany stylu życia. W ten sposób wielu zostało pierwszymi górskimi gospodarzami. W epoce romantyzmu w Karkonoszach zaczęli pojawiać się także pierwsi turyści i pielgrzymi, szukający w głębi gór ucieczki od szarości codziennego życia.





Small caption text, likely describing the cow or the scene.

# 09 Enklawy łąkowe

Można powiedzieć, że tutejsze łąki, poza częściami Karkonoszy, które znajdują się powyżej górnej granicy lasu, są wyjątkową pozostałością gospodarki pasterskiej. Ich wyjątkowość i czar polega przede wszystkim na różnorodności żyjących tu gatunków. Jednak bez ingerencji człowieka w krótkim czasie zająłby je z powrotem las.





# 10 Strukturyzowane społeczeństwo

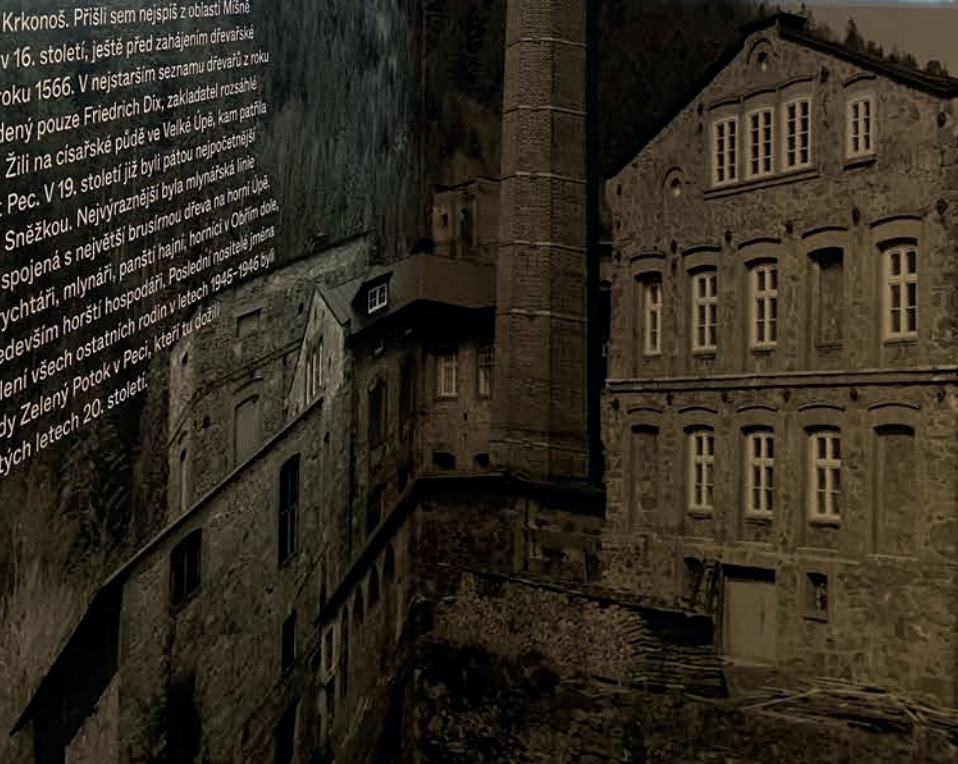
Jednym z najważniejszych aspektów XIX wieku była industrializacja i powstanie dynastii fabrykanckich. Choć modernizacja pod pewnymi względami doprowadziła do podniesienia poziomu życia, wraz z osiągnięciami cywilizacyjnymi przyniosła także ich negatywy – nierówności społeczne i rywalizację narodowo-polityczną.



# Dix

Jméno Dix je spojováno s prvními kolonisty východní části Krkonoš. Postupně byli dřevaři, mlynáři, horníky, lesníky, budaři a podnikali v turismu. Postavili největší brusírna dřeva na řece Úpě s výrobou kartónových papírů a dosud fungující papírnu na Labi v Dolní Branné. V posledních generacích prosluli jako mistři lyžování na mezinárodní úrovni.

Nositelé rodového jména Dix patřili k výrazným rodům východních Krkonoš. Přišli sem nejspíš z oblasti Mišně v Německu v 16. století, ještě před zahájením dřevařské kolonizace roku 1566. V nejstarším seznamu dřevařů z roku 1644 je uvedený pouze Friedrich Dix, zakladatel rozsáhlé rodové linie. Žili na císařské půdě ve Velké Úpě, kam patřila i místní část Pec. V 19. století již byli pátou nejpočetnější rodinou pod Sněžkou. Nejvýraznější byla mlynařská linie Ignaze Dixe spojená s největší brusírnou dřeva na horní Úpě. Dixové byli rychtáři, mlynáři, panští hajní, horníci v Obřím dole. Dix po vysídlení všech ostatních rodin v Peci, kteří tu došli v sedmdesátých letech 19. století. Poslední nositelé jména v sedmdesátých letech 20. století.





## Znamiona XX wieku

Wiek XX w Karkonoszach charakteryzują zmianami już nie ewolucyjne, ale wręcz rewolucyjne. Rozwój transportu i infrastruktury przyczynił się do pełnej integracji Karkonoszy z wydarzeniami narodowymi i politycznymi, których skutki drastycznie zmieniły utrzymywane przez stulecia zwyczaje i życie mieszkańców gór. To wszystko miało zasadniczy wpływ również na przyrodę Karkonoszy.

ŠPINDLE  
MLÝN

DLOUHÝ DŮL



# 12 Uświadomienie powiązań

Zasadnicze przewroty i zmiany, jakie zaszły w XX wieku, prowadziły do uświadomienia sobie ogólnonarodowego znaczenia karkonoskiej przyrody. Po raz pierwszy jednym z głównych tematów staje się jej aktywna ochrona i nastawienie rozsądnej i harmonijnej symbiozy współczesnego człowieka z naturą.

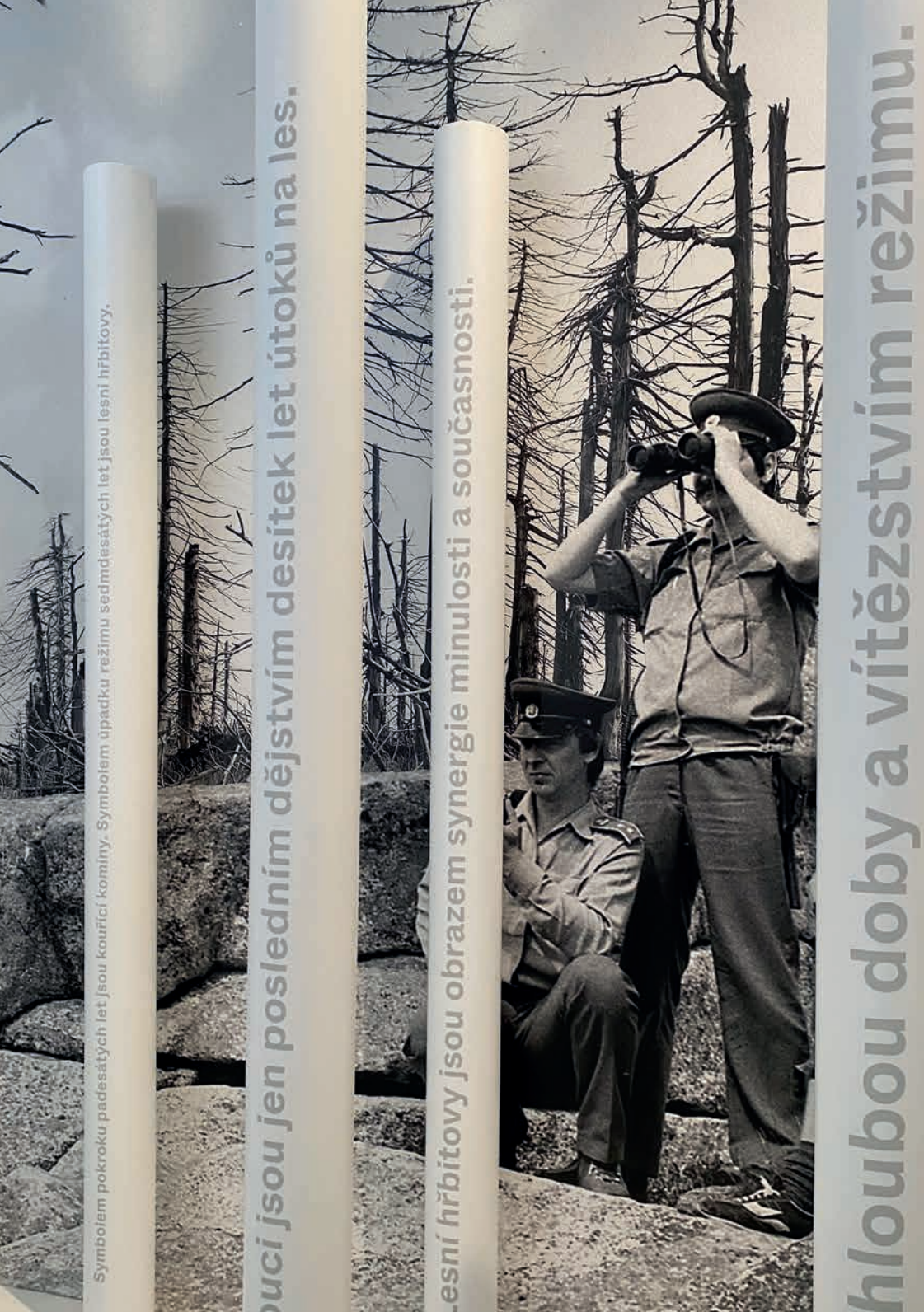


Symbolem pokroku padesátých let jsou kouřící komíny. Symbolem úpadku režimu sedmdesátých let jsou lesní hřbitovy.

...poucí jsou jen posledním dějstvím desítek let útoků na les.

...lesní hřbitovy jsou obrazem synergie minulosti a současnosti.

...hloubou doby a vítězstvím režimu.

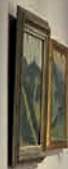


## **Galeria Karkonoszy**

Niemal każdy region górski oferuje scenerie, które wcześniej czy później zainteresują artystów i dostarczą im inspiracji do twórczości. Nie inaczej było w przypadku Karkonoszy. Największym zainteresowaniem artystów plastyków ze strony czeskiej i śląskiej Karkonosze cieszyły się przez cały XIX wiek, jednak, jak się wydaje, to źródło inspiracji jest nieskończone, ponieważ artyści czerpią z niego do dziś.



Small white label with text, likely an artist or title name, located below the large painting.





## **Gry dla dzieci**

Wystawa jest pełna gier i quizów dla młodszych i starszych. Zabawę zapewnią różne gry mechaniczne i modele, a także cały szereg quizów elektronicznych na monitorach systemu orientacyjnego. Sprawdź swoją wiedzę z innymi zwiedzającymi. Najmłodsze dzieci mogą spróbować swoich sił w grze poszukiwawczej Korona Karkonoszy i znaleźć 14 miejsc, w których będą mogły przybić znalezioną pieczętkę w specjalnym paszporcie. Na końcu czeka na nie drobna nagroda.



## O muzeum

Muzeum Karkonoskie we Vrchlabí zostało założone w 1883 roku jako Riesengebirgsmuseum przez Austriackie Stowarzyszenie Karkonoskie w celu „badania przyrody, historii i ludzi Karkonoszy oraz gromadzenia dokumentujących to zbiorów”. Od 1966 roku jest częścią Dyrekcji Karkonoskiego Parku Narodowego.





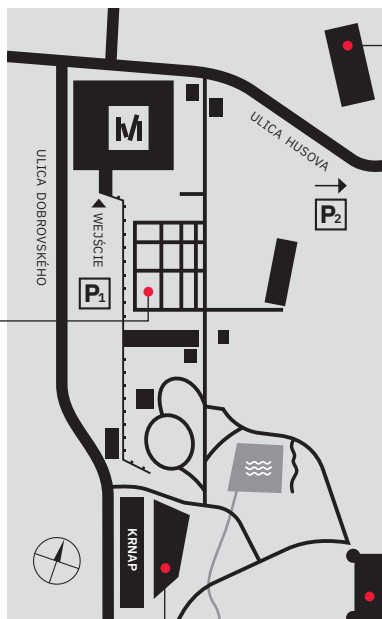
Muzeum Karkonoskie jest instytucją pamięci regionu i dba o zachowanie jego dziedzictwa kulturalnego, opiekując się między innymi około 45 000 przedmiotów muzealnych.

Wystawa Muzeum Karkonoskiego – Centrum dla Zwiedzających Karkonoskiego Parku Narodowego – została otwarta dla zwiedzających w 2023 roku. Tematem przewodnim wystawy jest wpływ człowieka na przyrodę Karkonoszy, natomiast tematy związane z przyrodą i człowiekiem są wzajemnie powiązane w jedną całość – jedną historię Karkonoszy.

## 05 Co jest w okolicy?

Ogród klasztorny z podwyższonymi rabatami, sadem pełnym regionalnych odmian drzew owocowych, ekspozycja karkonoskich skał

KCEV (Karkonoskie Centrum Edukacji Ekologicznej)  
Krtek Zarządu Karkonoskiego Parku Narodowego z niepowtarzalną architekturą i programami dla szerokiego ogółu (WYMAGANA rezerwacja)



Ekspozycje w czterech zabytkowych domach

Pałac z westybulem dostępnym dla szerokiego ogółu z obrazami niedźwiedzi upolowanych w Karkonoszach, a także park pałacowy

## 06 Gdzie zaparkować?

- P1 – Parking Dobrovského (tylko samochody)
- P2 – Dom Kultury Střelnice (samochody + BUS)





## Muzeum Karkonoskie

Centrum dla zwiedzających KRNP

Wydała Dyrekcja Karkonoskiego Parku Narodowego w 2024 roku

Tekst: © Pavel Kocián, Jakub Šimurda i kol.

Fotografie: © Kamila Antošová, Radek Drahný, archiwum Muzeum Karkonoskiego Dyrekcji KRNP

© 2024, Dyrekcja Karkonoskiego Parku Narodowego,

Dobrovského 3, 543 01 Vrchlabí

ISBN: 978-80-7535-170-8

Nie na sprzedaż.

[www.muzeumkrkonos.cz](http://www.muzeumkrkonos.cz)



Ministerstwo životního prostředí



STÁTNÍ FOND  
ŽIVOTNÍHO PROSTŘEDÍ  
ČESKÉ REPUBLIKY

Tento projekt je spolufinancován  
Státním fondem životního prostředí ČR  
na základě rozhodnutí ministra životního prostředí.  
[www.mzp.cz](http://www.mzp.cz) [www.sfzp.cz](http://www.sfzp.cz)